

## АСУТП газовой бескомпрессорной турбинной установки

Структура объекта и объем автоматизации на примере ГУБТ-12:

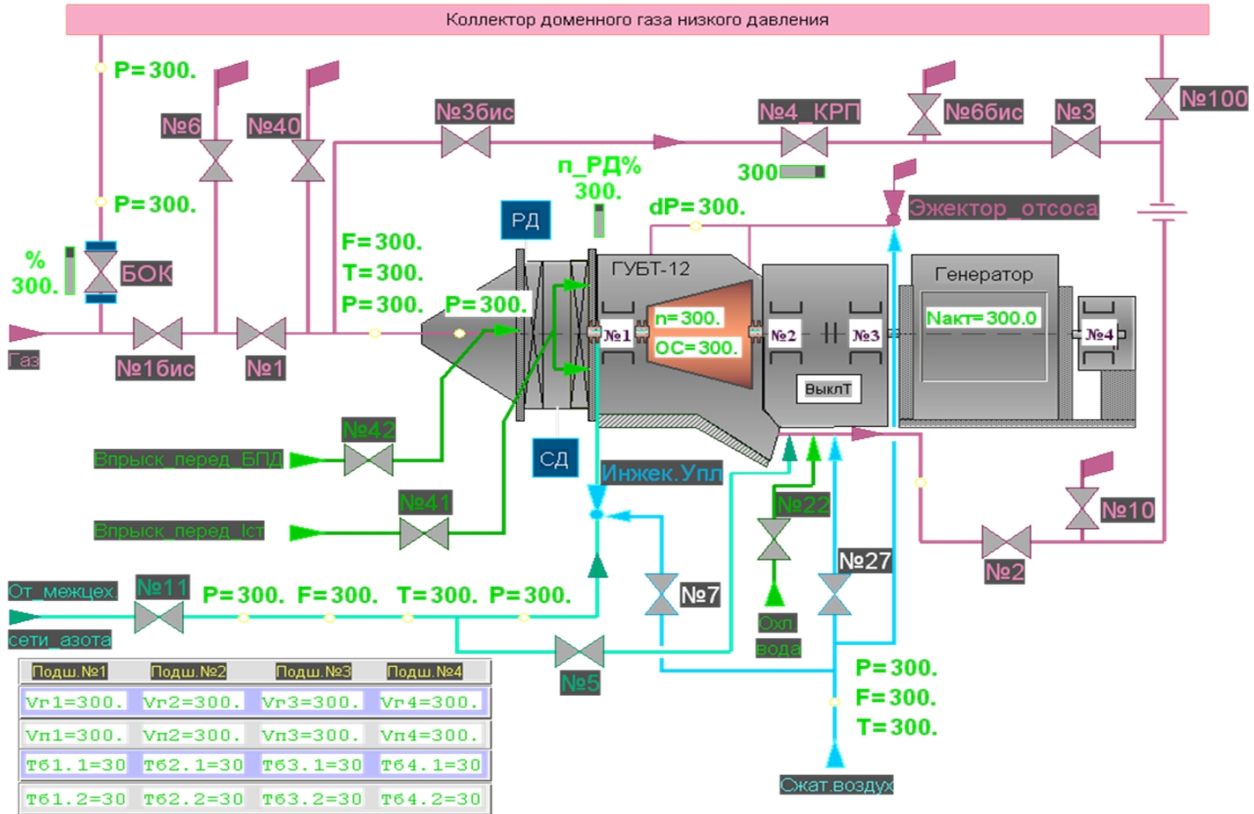


Рисунок 1 Газовая утилизационная бескомпрессорная турбинная установка ГУБТ-12

Исходные данные/Типы	Турбина и генератор	Общестанц. параметры	Доменная печь	Общее кол-во	Резерв	Количество сигналов
<b>Сигналы без учета ИУ</b>						
Аналоговые входы AI (4-20мА, 5-10В)	62	4	8	74	30	
Аналоговые входы AI (термопары)	0	0	0	0	0	
Аналоговые входы AI (термосопротивления)	38	0	0	38	0	
Дискретные входы DI, кроме ИУ (220 В)	0	0	0	0	0	
Дискретные входы DI, кроме ИУ (=24 В)	18	0	10	28	0	
Аналоговые выходы АО	6	0	0	6	0	
Дискретные выходы DO, кроме ИУ	13	0	0	13	0	
<b>Исполнительные устройства (ИУ)</b>						
Задвижки, вентили, запорные клапана	23	0	0	23	5	
Двигатели собственных нужд	6	0	0	6	6	
Быстрозапорные клапаны	9	0	0	9	9	
Регулирующие ИУ	4	0	0	4	4	

Структура АСУТП ГУБТ:

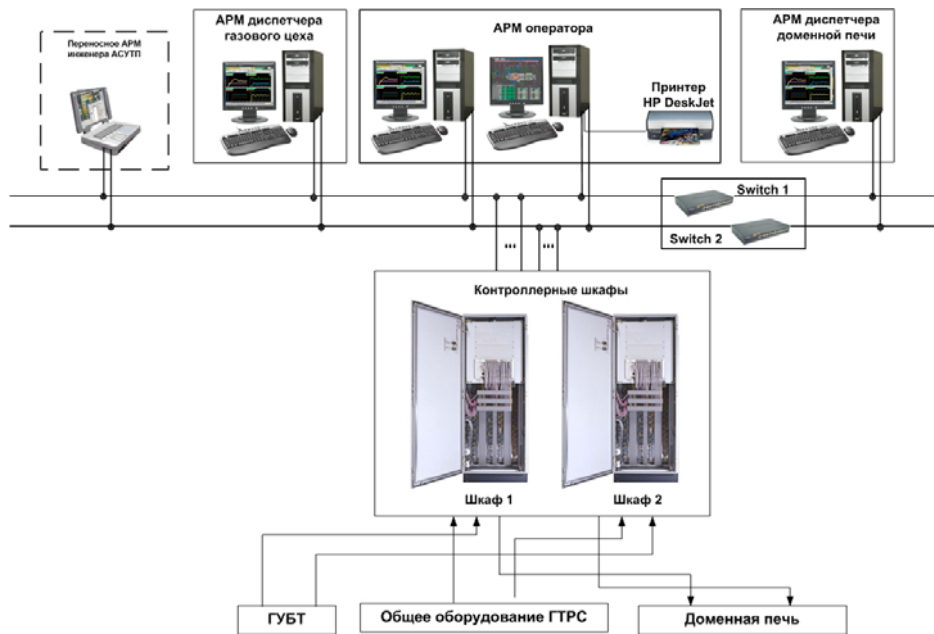


Рисунок 2 Структура АСУТП ГубТ-12

Конфигурация ПТК «САРГОН»\* для АСУТП ГубТ-12:

Наименование	Ед. изм.	Кол-во	ЗИП (10%)
<b>Общесистемная продукция:</b>			
Коммутатор Ethernet второго уровня	шт.	2	0
Коммутатор Ethernet третьего уровня	шт.	2	1
ФПО установка	шт.	1	0
<b>АРМ оперативного персонала:</b>			
АРМ оператора-технолога	шт.	4	0
АРМ инженера АСУТП	шт.	1	0
<b>Система контроллерного управления технологическими процессами:</b>			
Многоканальный контроллер	шт.	2	0
Модули УСО, удаленные модули, клеммные соединители, усилители	ком-т.		
<b>Система связи со средствами АСУТП полевого уровня:</b>			
Шкаф контроллера 2200*800*600	шт.	2	0