

## АСУТП турбогенератора 6-25 МВт

Структура объекта и объем автоматизации представлены на примере турбоустановки ПТ-12-35:

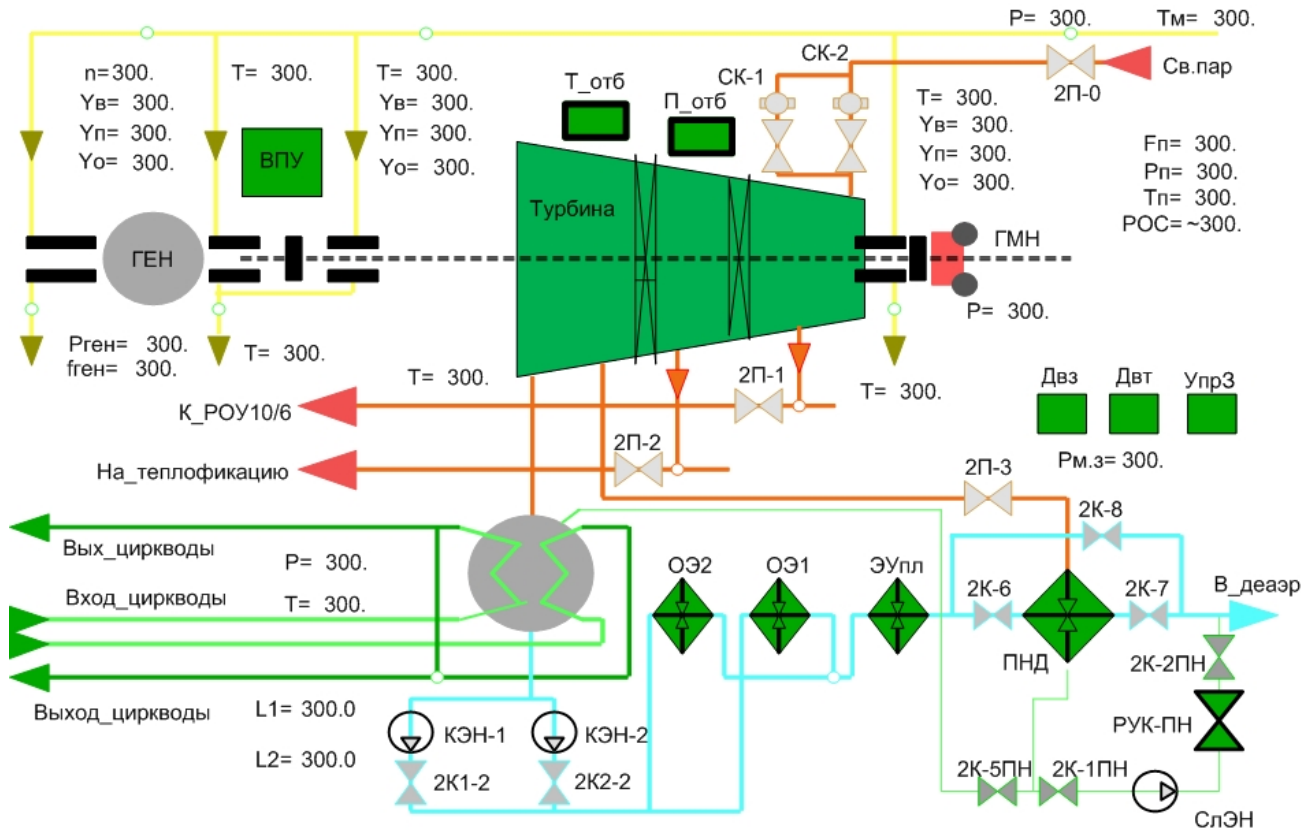


Рисунок 1 Турбоустановка ПТ-12-35

Исходные данные/Типы	Кол-во	
	Осн.	Рез.
<b>Сигналы без учета ИУ</b>		
Аналоговые входы AIy (4-20мА, 5-10В)	56	8
Аналоговые входы AIт (термопары)	23	9
Аналоговые входы AIт (термосопротивления)	30	18
Дискретные входы DI, кроме ИУ (220 В)	36	36
Дискретные входы DI, кроме ИУ (=24 В)	0	0
Дискретные выходы DO, кроме ИУ	8	3
Аналоговые выходы	0	0
<b>Исполнительные устройства (ИУ)</b>		
Задвижки, вентили, запорные клапана	69	8
Двигатели собственных нужд	11	11
Быстрозапорные клапаны	6	6
Регулирующие ИУ	7	7

Структура АСУТП турбоагрегата ПТ-12-35:

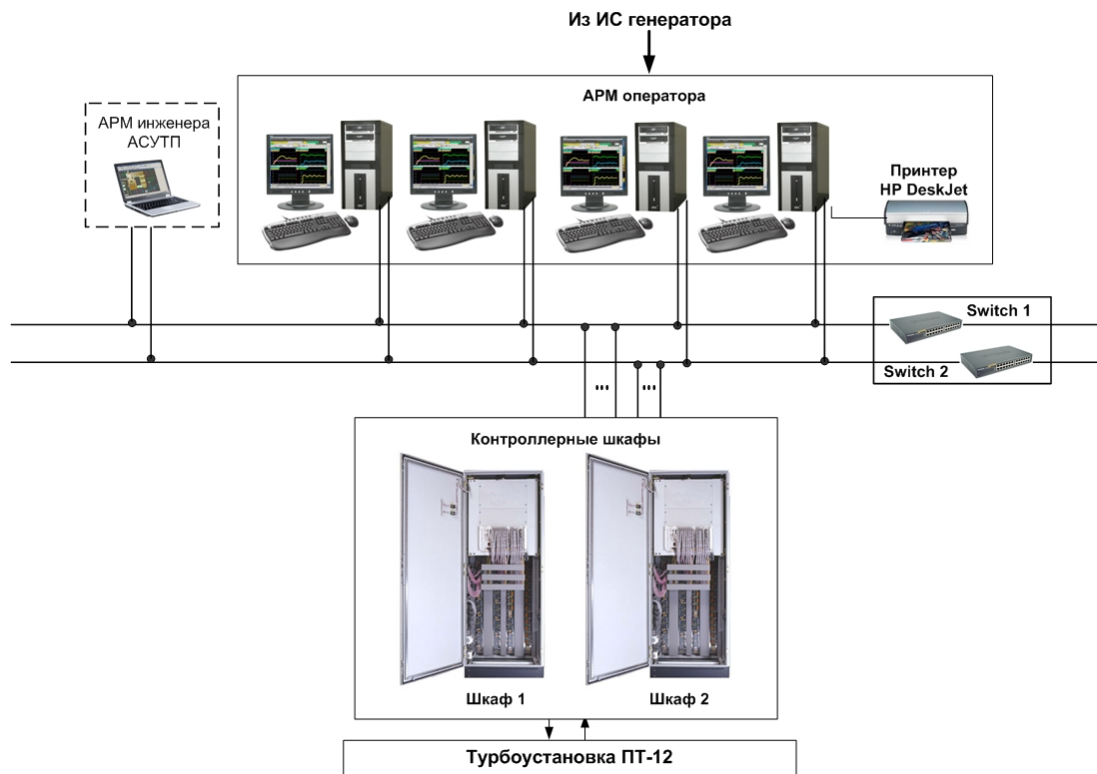


Рисунок 2. Структура АСУТП турбоагрегата ПТ-12-35

Конфигурация ПТК «САРГОН»\* для АСУТП турбоагрегата ПТ-12-35:

Наименование	Ед. изм.	Кол-во	ЗИП (10%)
<b>Общесистемная продукция:</b>			
Коммутатор Ethernet второго уровня	шт.	2	0
ФПО установка	шт.	1	0
<b>АРМ оперативного персонала:</b>			
АРМ оператора-технолога	шт.	4	0
АРМ инженера АСУТ	шт.	1	0
<b>Система контроллерного управления технологическими процессами:</b>			
Многоканальный контроллер	шт.	2	1
Модули УСО, удаленные модули, клеммные соединители, усилители	ком-т.		
<b>Система связи со средствами АСУТ полевого уровня:</b>			
Шкаф контроллера 2200*800*600	шт.	2	0